

放射線サーベイ記録

作業件名	増設焼却建屋環境確認 ✓	測定項目	□γ □スミア
測定場所	増設焼却建屋（非管理区域境界） ✓		■ダスト ✓ □核種分析 ✓
測定目的	増設焼却建屋空調復旧前の放射線測定 ✓	測定者	✓
測定計画名称	建屋内及び建屋周辺、構内測定記録 ✓	測定器	F1-GMAD-128 ✓
測定日時	2025/12/21 14:48 ~ 14:58 ✓		F1-DSH-027 ✓

△：ダスト採取箇所

△1ダスト測定結果(Bq/cm³) 空調復旧前 ✓

採取時間: 12/21 14:48~14:58 ✓

測定器: F1-GMAD-128 ✓ 測定器: F1-DSH-027 ✓

機器効率: 31.4(%) ✓ 採取流量: 8359 (ℓ) ✓

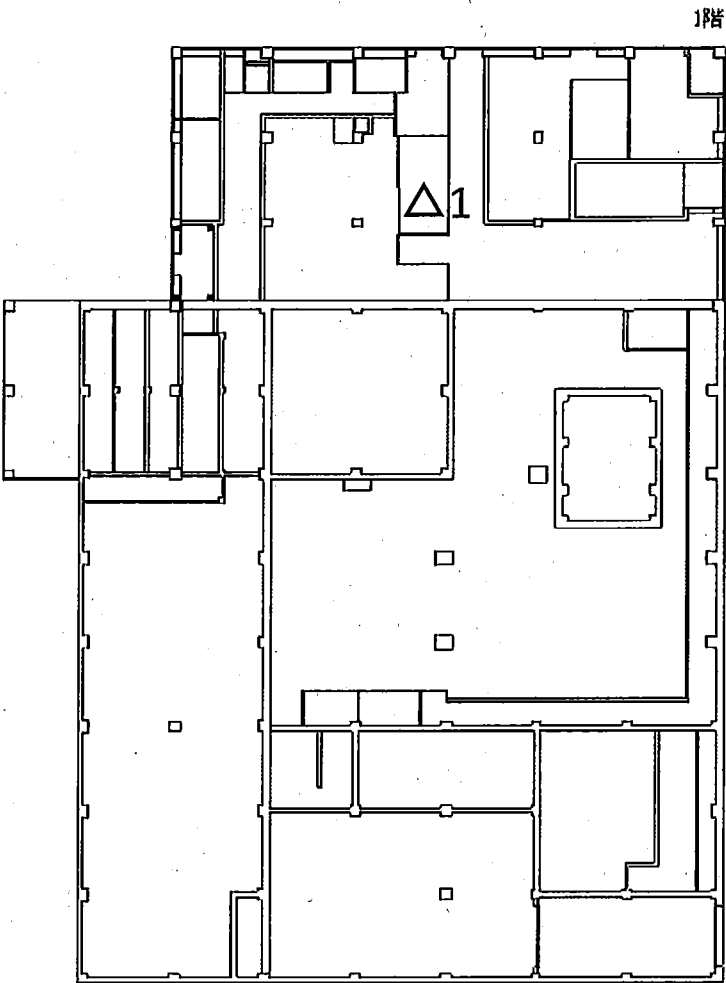
換算定数: 5.20E-08(Bq/cm³・cpm) ✓

BG値: 80(cpm) ✓ 試料測定値: 250(cpm) ✓

検出限界計数率: 68.8(cpm) ✓

検出限界値: 3.6E-06(Bq/cm³) ✓

ダスト濃度: 8.8E-06(Bq/cm³) ✓



増設焼却建屋 1階

承認	審査	作成
25.12.23		